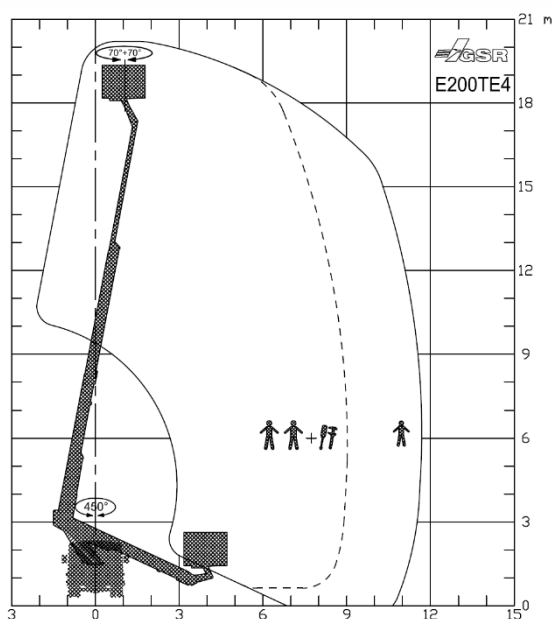


## LKW-Bühne GSR 20

## Führerscheinklasse B

<b>Antrieb</b>	
Antriebsart	Diesel
<b>Einsatzbereich</b>	
Einsatz	Außen
<b>Arbeitsbereich</b>	
Arbeitshöhe ca.:	20,20 m
Standhöhe ca.:	18,20 m
max. seitl. Reichweite:	11,85 m
<b>Abmessungen</b>	
Transportabmessungen (LxBxH):	7,10 x 2,27 x 3,13 m
Plattformgröße Innen:	1,40 x 0,70 m/ 2 Person
<b>Gewichte</b>	
Gesamtgewicht:	3500 kg
Maximale Traglast:	200 kg
<b>Ausstattung und Sonstiges</b>	
	Variable Abstützung
Plattformschwenkbereich:	180°
Drehbereich:	450°
<b>Abstützung</b>	
Abstützung:	2,15 m/ 2,80 m/ 3,50 m



Alle Maße, Gewichts-, Diagramm- und Ausstattungsdaten sind ohne Gewähr! Technische Änderungen und Neuerungen vorbehalten!