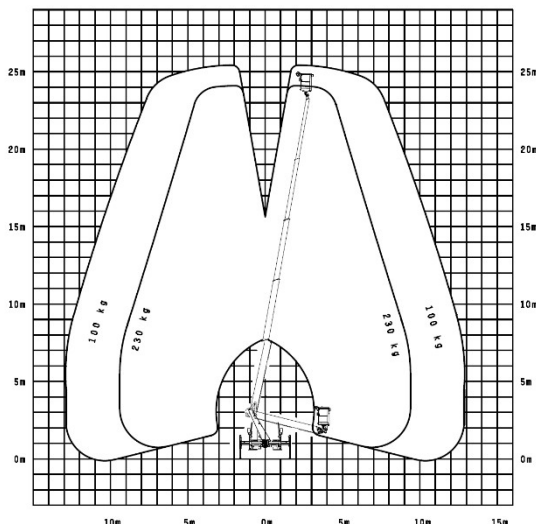




## LKW-Bühne P 260 B

## Führerscheinklasse B

<b>Antrieb</b>	
<b>Antriebsart</b>	Diesel
<b>Einsatzbereich</b>	
<b>Einsatz</b>	Außen
<b>Arbeitsbereich</b>	
<b>Arbeitshöhe ca.:</b>	25,60 m
<b>Standhöhe ca.:</b>	23,60 m
<b>max. seitr. Reichweite:</b>	12,90 m
<b>Abmessungen</b>	
<b>Transportabmessungen (LxBxH):</b>	6,68 x 2,22 x 2,93 m
<b>Plattformgröße Innen:</b>	1,40 x 0,70 m/ 2 Person
<b>Gewichte</b>	
<b>Gesamtgewicht:</b>	3500 kg
<b>Maximale Traglast:</b>	230 kg
<b>Ausstattung und Sonstiges</b>	Variable H-Abstützung
<b>Plattformschwenkbereich:</b>	180°
<b>Schwenkbereich:</b>	500°
<b>Abstützung</b>	
<b>Abstützung:</b>	3,40 m



Alle Maße, Gewichts-, Diagramm- und Ausstattungsdaten sind ohne Gewähr! Technische Änderungen und Neuerungen vorbehalten!