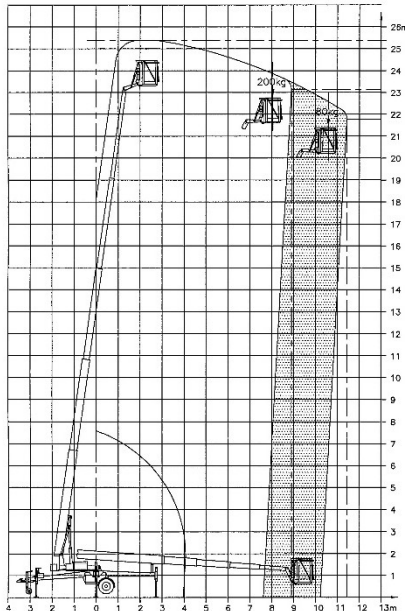




Anhänger- Bühne Denka 25

Antrieb	
Antriebsart	Batteriebetrieb 24 V/ 220 V
Einsatzbereich	
Einsatz	Innen und Außen
Arbeitsbereich	
Arbeitshöhe ca.:	25,00 m
Standhöhe ca.:	23,00 m
max. seitl. Reichweite:	11,40 m
Abmessungen	
Transportabmessungen (LxBxH)	9,00 x 1,60 x 2,05 m
Plattformgröße Innen:	1,20 x 0,70 m/ 2 Person
Gewichte	
Gesamtgewicht:	2400 kg
Maximale Traglast:	200kg
Ausstattung und Sonstiges	
	Rangierantrieb
Plattformschwenkbereich:	90°
Schwenkbereich:	endlos
Abstützung	
Abstützung:	5,50 m



Alle Maße, Gewichts-, Diagramm- und Ausstattungsdaten sind ohne Gewähr! Technische Änderungen und Neuerungen vorbehalten!