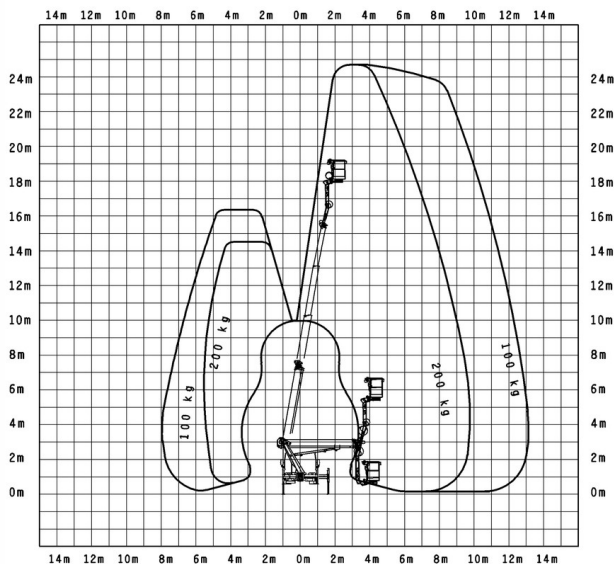


## LKW-Bühne WTB 220

## Führerscheinklasse B

<b>Antrieb</b>	
Antriebsart	Diesel
<b>Einsatzbereich</b>	
Einsatz	Außen
<b>Arbeitsbereich</b>	
Arbeitshöhe ca.:	22,00 m
Standhöhe ca.:	20,00 m
max. seitr. Reichweite:	12,00 m
<b>Abmessungen</b>	
Transportabmessungen (LxBxH):	7,47 x 2,15 x 3,03 m
Plattformgröße Innen:	1,41 x 0,72 m/ 2 Person
<b>Gewichte</b>	
Gesamtgewicht:	3500 kg
Maximale Traglast:	200 kg
<b>Ausstattung und Sonstiges</b>	
	Variable H-Abstützung hinten Klappstützen vorn
Plattformschwenkbereich:	180°
Schwenkbereich:	420°
<b>Abstützung</b>	
Abstützung:	2,15 m (schmal hinten)/3,20 m



Alle Maße, Gewichts-, Diagramm- und Ausstattungsdaten sind ohne Gewähr! Technische Änderungen und Neuerungen vorbehalten!