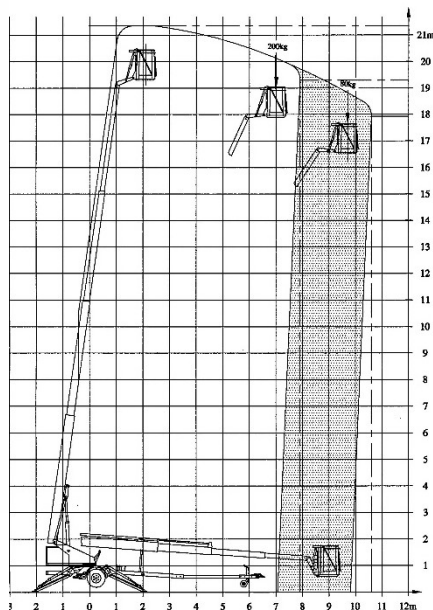




## Anhänger- Bühne Denka 22

<b>Antrieb</b>	
<b>Antriebsart</b>	Batteriebetrieb 24 V/ 220 V
<b>Einsatzbereich</b>	
<b>Einsatz</b>	Innen und Außen
<b>Arbeitsbereich</b>	
<b>Arbeitshöhe ca.:</b>	22,00 m
<b>Standhöhe ca.:</b>	20,00 m
<b>max. seitl. Reichweite:</b>	11,40 m
<b>Abmessungen</b>	
<b>Transportabmessungen (LxBxH)</b>	8,50 x 1,85 x 2,05 m
<b>Plattformgröße Innen:</b>	1,40 x 0,70 m/ 2 Person
<b>Gewichte</b>	
<b>Gesamtgewicht:</b>	2400 kg
<b>Maximale Traglast:</b>	200kg
<b>Ausstattung und Sonstiges</b>	
<b>Plattformschwenkbereich:</b>	Rangierantrieb 90°
<b>Schwenkbereich:</b>	endlos
<b>Abstützung</b>	
<b>Abstützung:</b>	4,35 m



Alle Maße, Gewichts-, Diagramm- und Ausstattungsdaten sind ohne Gewähr! Technische Änderungen und Neuerungen vorbehalten!