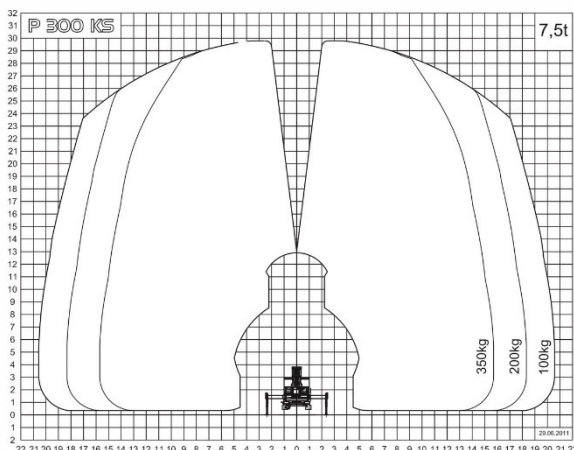


LKW-Bühne P 300 KS

Führerscheinklasse C1

Antrieb	
Antriebsart	Diesel
Einsatzbereich	
Einsatz	Außen
Arbeitsbereich	
Arbeitshöhe ca.:	30,00 m
Standhöhe ca.:	28,00 m
max. seitr. Reichweite:	20,50 m
Abmessungen	
Transportabmessungen MB Sprinter (LxBxH):	7,45 x 2,54 x 3,45 m
Plattformgröße Innen:	1,80 x 1,00 m/ 3 Person
Gewichte	
Gesamtgewicht:	7500 kg
Maximale Traglast:	350 kg
Ausstattung und Sonstiges	
	Variable H-Abstützung
Plattformschwenkbereich:	170°
Schwenkbereich:	540°
Abstützung	
Abstützung:	2,54 m/ 3,70 m/ 5,10 m



Alle Maße, Gewichts-, Diagramm- und Ausstattungsdaten sind ohne Gewähr! Technische Änderungen und Neuerungen vorbehalten!