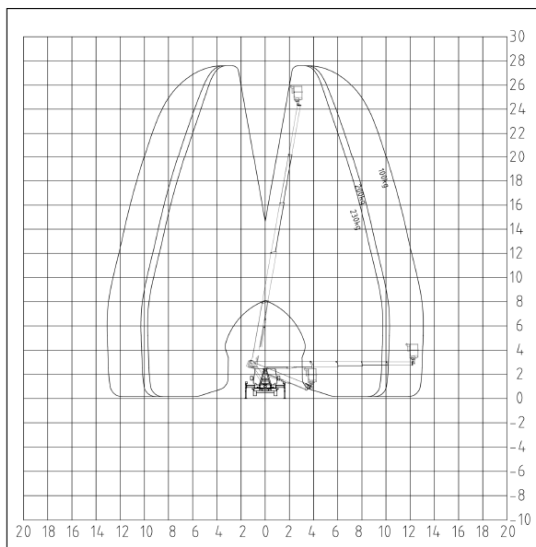


LKW-Bühne P 280 B

Führerscheinklasse B

Antrieb	
Antriebsart	Diesel
Einsatzbereich	
Einsatz	Außen
Arbeitsbereich	
Arbeitshöhe ca.:	27,60 m
Standhöhe ca.:	25,60 m
max. seitl. Reichweite:	13,20 m
Abmessungen	
Transportabmessungen (LxBxH):	7,85 x 2,22 x 3,05 m
Plattformgröße Innen:	1,40 x 0,70 m/ 2 Person
Gewichte	
Gesamtgewicht:	3500 kg
Maximale Traglast:	230 kg
Ausstattung und Sonstiges	
	Variable H-Abstützung
Plattformschwenkbereich:	180°
Schwenkbereich:	500°
Abstützung	
Abstützung:	2,22/2,91/3,60 m



Alle Maße, Gewichts-, Diagramm- und Ausstattungsdaten sind ohne Gewähr! Technische Änderungen und Neuerungen vorbehalten!