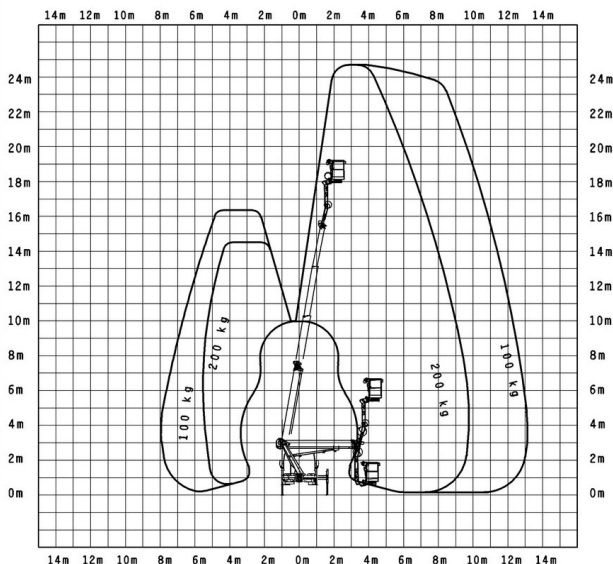




## LKW-Bühne WTB 220

## Führerscheinklasse B

Antrieb	
Antriebsart	Diesel
Einsatzbereich	
Einsatz	Außen
Arbeitsbereich	
Arbeitshöhe ca.:	22,00 m
Standhöhe ca.:	20,00 m
max. seitl. Reichweite:	12,00 m
Abmessungen	
Transportabmessungen (LxBxH):	7,47 x 2,15 x 3,03 m
Plattformgröße Innen:	1,41 x 0,72 m/ 2 Person
Gewichte	
Gesamtgewicht:	3500 kg
Maximale Traglast:	200 kg
Ausstattung und Sonstiges	Variable H-Abstützung hinten Klappstützen vorn
Plattformschwenkbereich:	180°
Schwenkbereich:	420°
Abstützung	
Abstützung:	2,15 m (schmal hinten)/3,20 m



Alle Maße, Gewichts-, Diagramm- und Ausstattungsdaten sind ohne Gewähr! Technische Änderungen und Neuerungen vorbehalten!