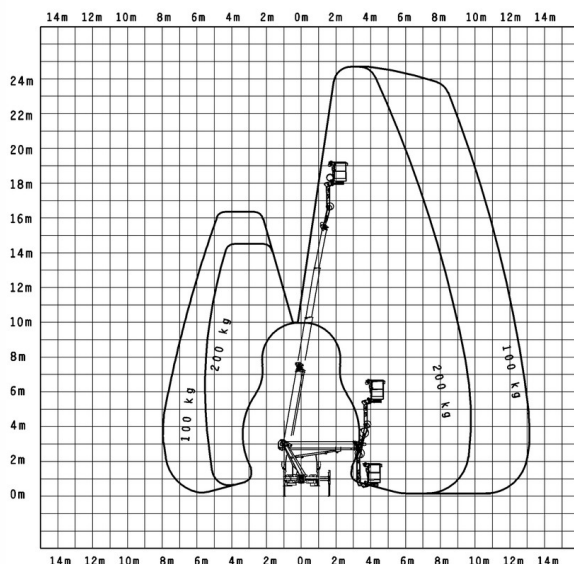


## LKW-Bühne P 250 BK

## Führerscheinklasse B

<b>Antrieb</b>	
Antriebsart	Diesel
<b>Einsatzbereich</b>	
Einsatz	Außen
<b>Arbeitsbereich</b>	
Arbeitshöhe ca.:	24,70 m
Standhöhe ca.:	22,70 m
max. seitr. Reichweite:	13,50 m
<b>Abmessungen</b>	
Transportabmessungen (LxBxH):	6,87 x 2,22 x 2,90 m
Plattformgröße Innen:	1,40 x 0,70 m/ 2 Person
<b>Gewichte</b>	
Gesamtgewicht:	3500 kg
Maximale Traglast:	230 kg
<b>Ausstattung und Sonstiges</b>	
	Variable H-Abstützung
Plattformschwenkbereich:	180°
Schwenkbereich:	500°
<b>Abstützung</b>	
Abstützung:	2,22 m/ 2,95 m/ 3,60 m



Alle Maße, Gewichts-, Diagramm- und Ausstattungsdaten sind ohne Gewähr! Technische Änderungen und Neuerungen vorbehalten!