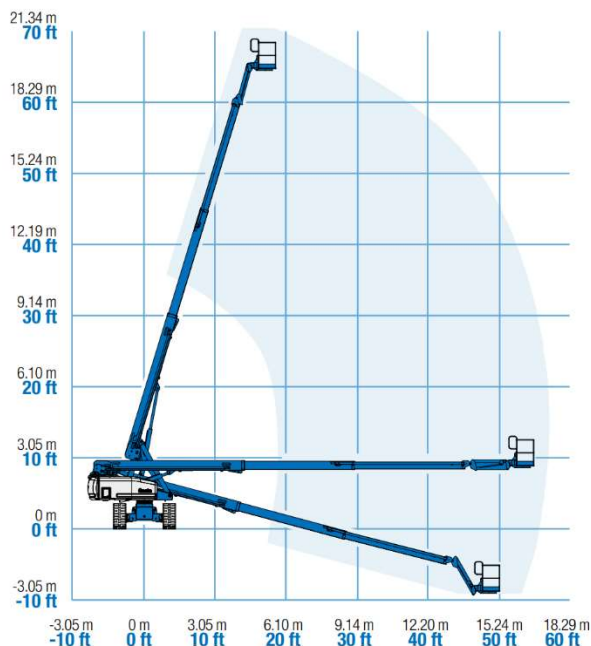




## Selbstfahrer-Bühne S 65

Antrieb	
Antriebsart	Diesel
Einsatzbereich	
Einsatz	Außen
Arbeitsbereich	
Arbeitshöhe ca.:	21,80 m
Standhöhe ca.:	19,80 m
max. seitl. Reichweite:	17,10 m
Abmessungen	
Transportabmessungen (LxBxH)	9,42 x 2,49 x 2,72 m
Plattformgröße Innen:	1,83 x 0,76 m
Gewichte	
Gesamtgewicht:	10083 kg
Maximale Traglast:	227 kg
Ausstattung und Sonstiges	
Bereifung:	Geländebereifung
Korbarm:	Vertikal schwenkbarer Jib-Arm
Plattformschwenkbereich:	180°
Abstützung	
Abstützung:	keine



Alle Maße, Gewichts-, Diagramm- und Ausstattungsdaten sind ohne Gewähr! Technische Änderungen und Neuerungen vorbehalten!